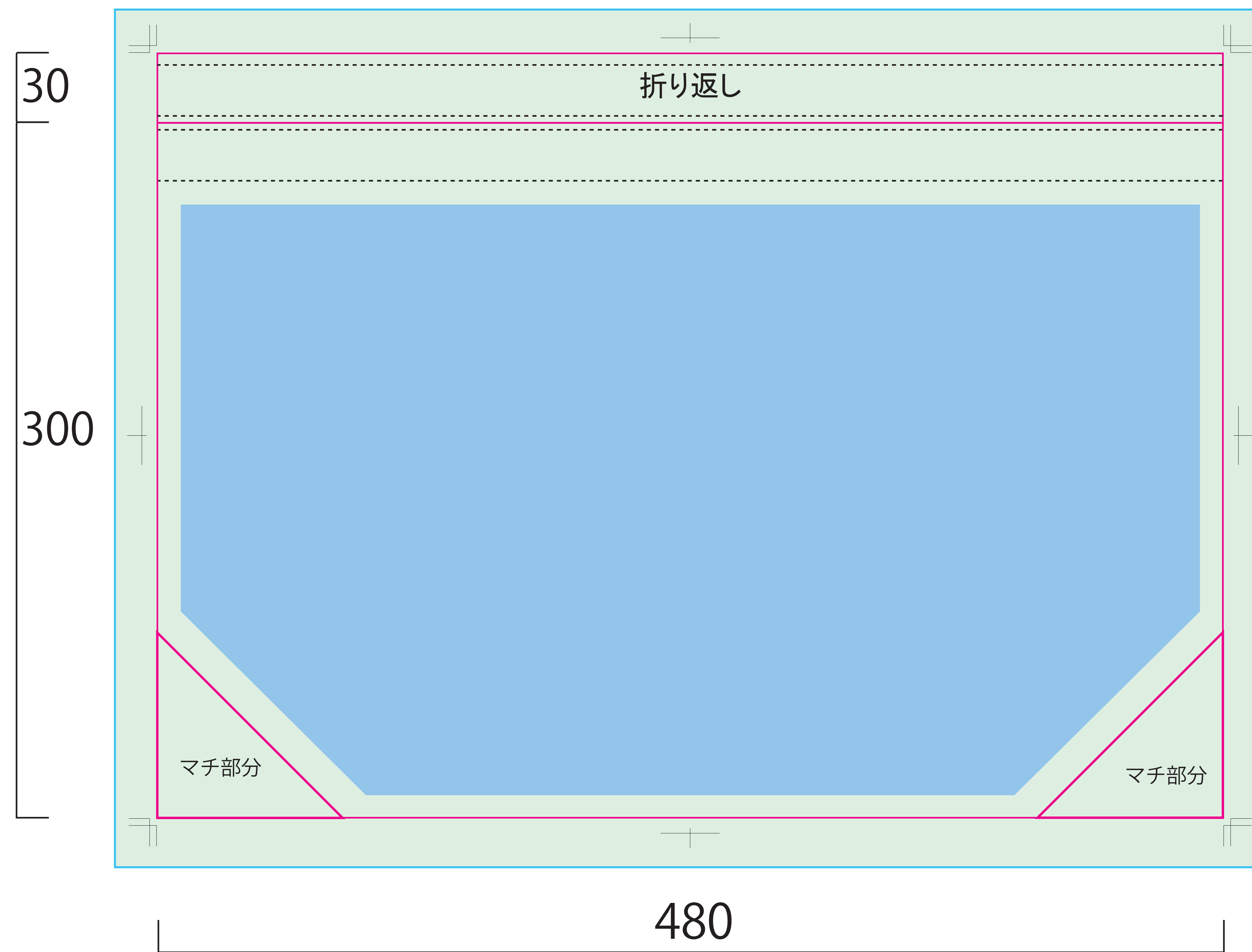
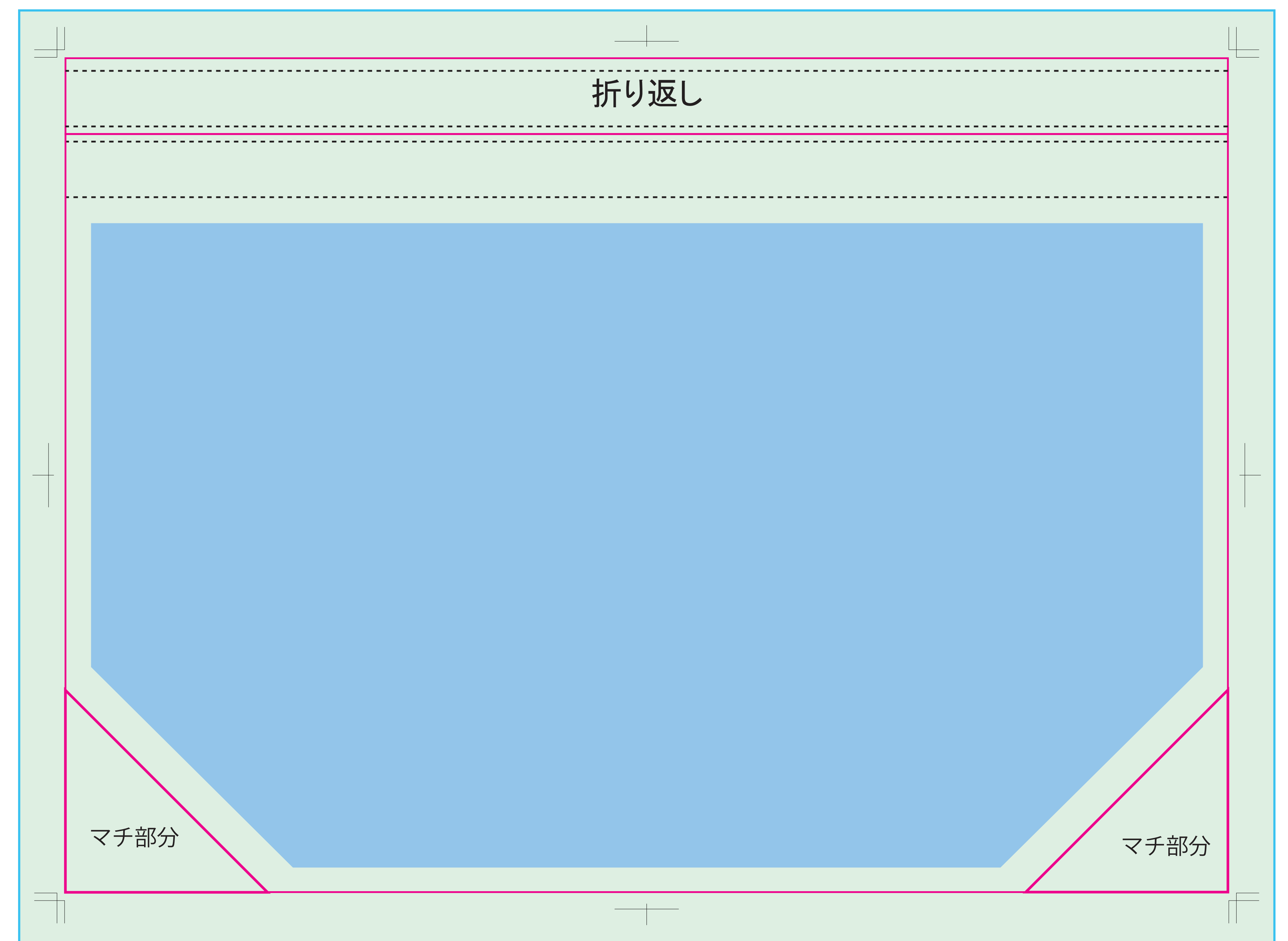


表



裏



- 縫製
- 仕上がり線
- ここまでデータ作成(塗りたい)

※ 以下の点にご注意願います。

- データは一番外側の線(水色)まで作成して下さい。
切れてはいけないロゴやキャラクター等は安全圏内にてデータ作成してください。
- 文字はアウトライン化して下さい。
- 画像解像度は原寸時300~350dpi辺りがベストです。
(なお、イラストレータデータ(ai)と
フォトショップデータ(eps)は
1つのフォルダにまとめ圧縮して下さい。)
- 入稿時にデータ内容確認用のjpgかpdfデータをつけてください。

 **安全圏**

底

