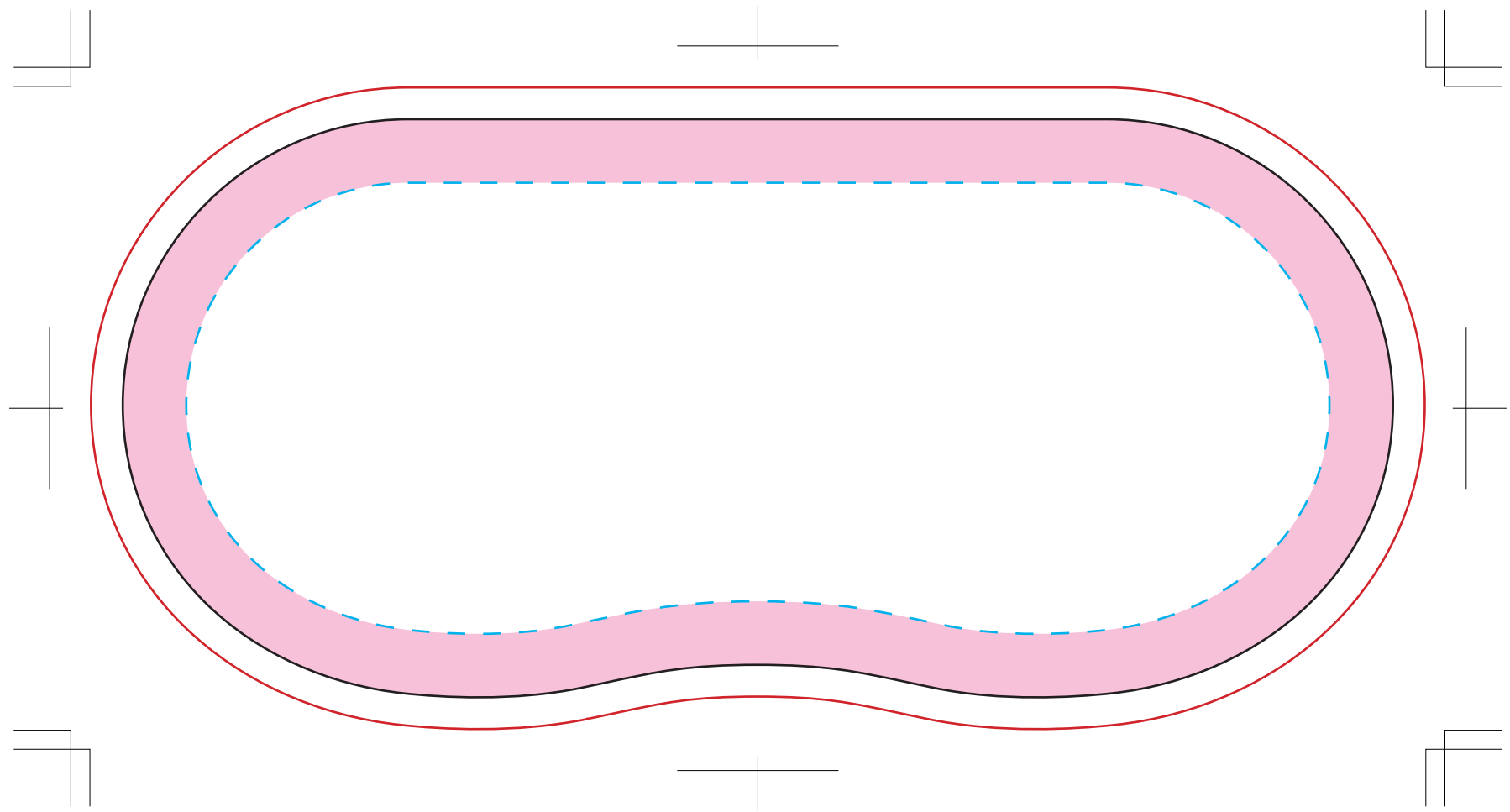


MK02 アイマスク



 本体サイズ  塗り足し  デザイン可視範囲  縫製で隠れる部分

- ※切れてはいけないロゴやキャラクターなどは、デザイン可視範囲内に収めてください。
- ※伸び縮みしやすい生地のため、総柄の場合は塗り足しまでデザインしてください。
- ※デザインとテンプレートはレイヤーを分けてご作成ください。