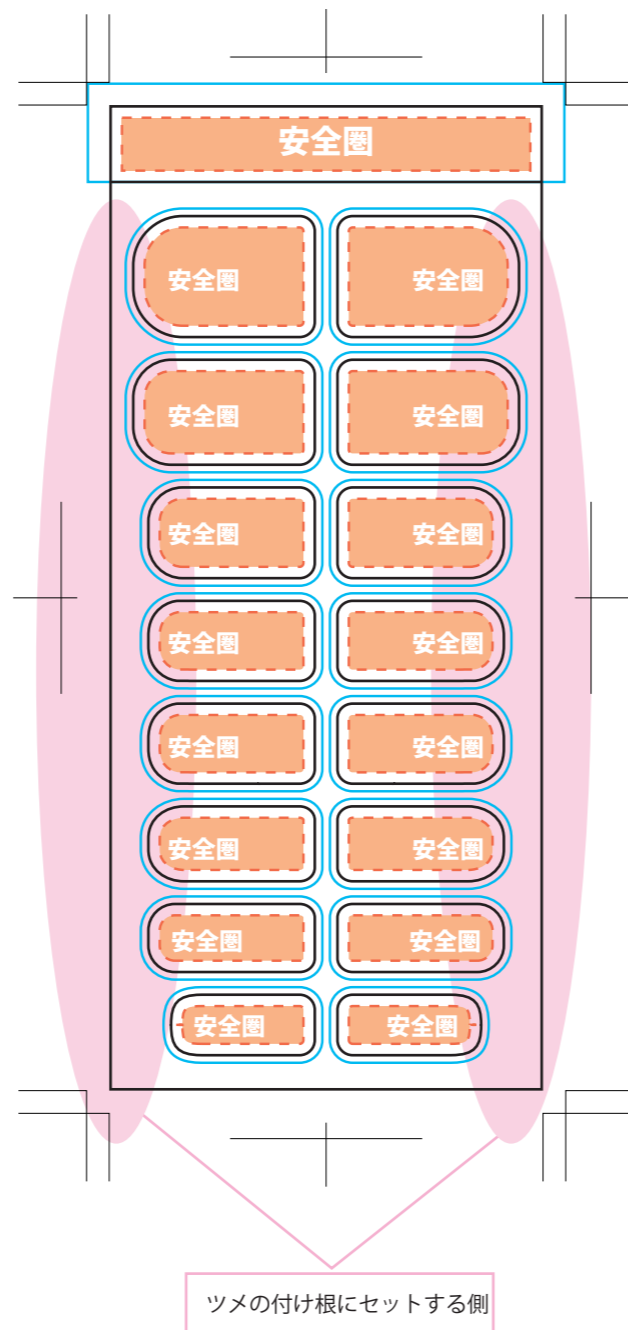


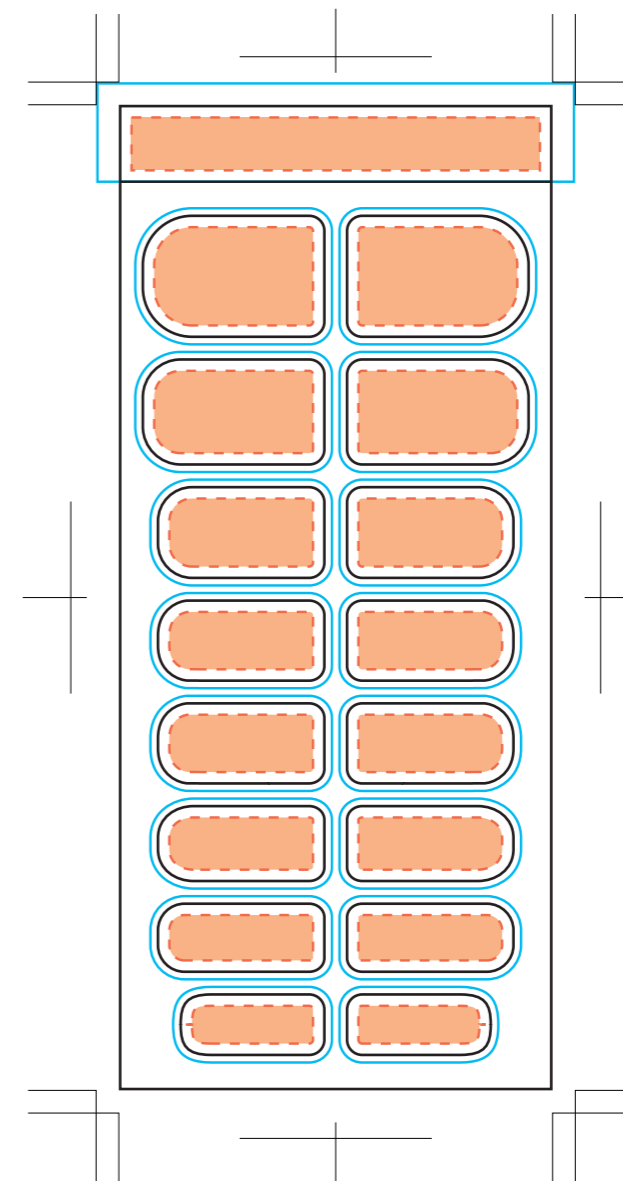
- 塗り足し
- 安全圏
- 仕上がり

※入稿版下イメージ



MN03 ネイルシール（フルカラー）

ご入稿データ



※ご入稿について

1. データは一番外側の線（塗り足し）まで作成下さい。
2. ロゴやキャラクターなど、絶対に切れてはいけないものは安全圏内におさめて下さい。
3. 文字はアウトライン化して下さい。
4. 入稿時にデータ内容確認用のjpgかpdfデータをつけてください。
(ごくまれにグラデーション、パターン、ブラシ等のトラブルがおきる場合があります。)

※細かすぎるデザインは、デザインの再現性が低くなりますので予めご了承下さい。