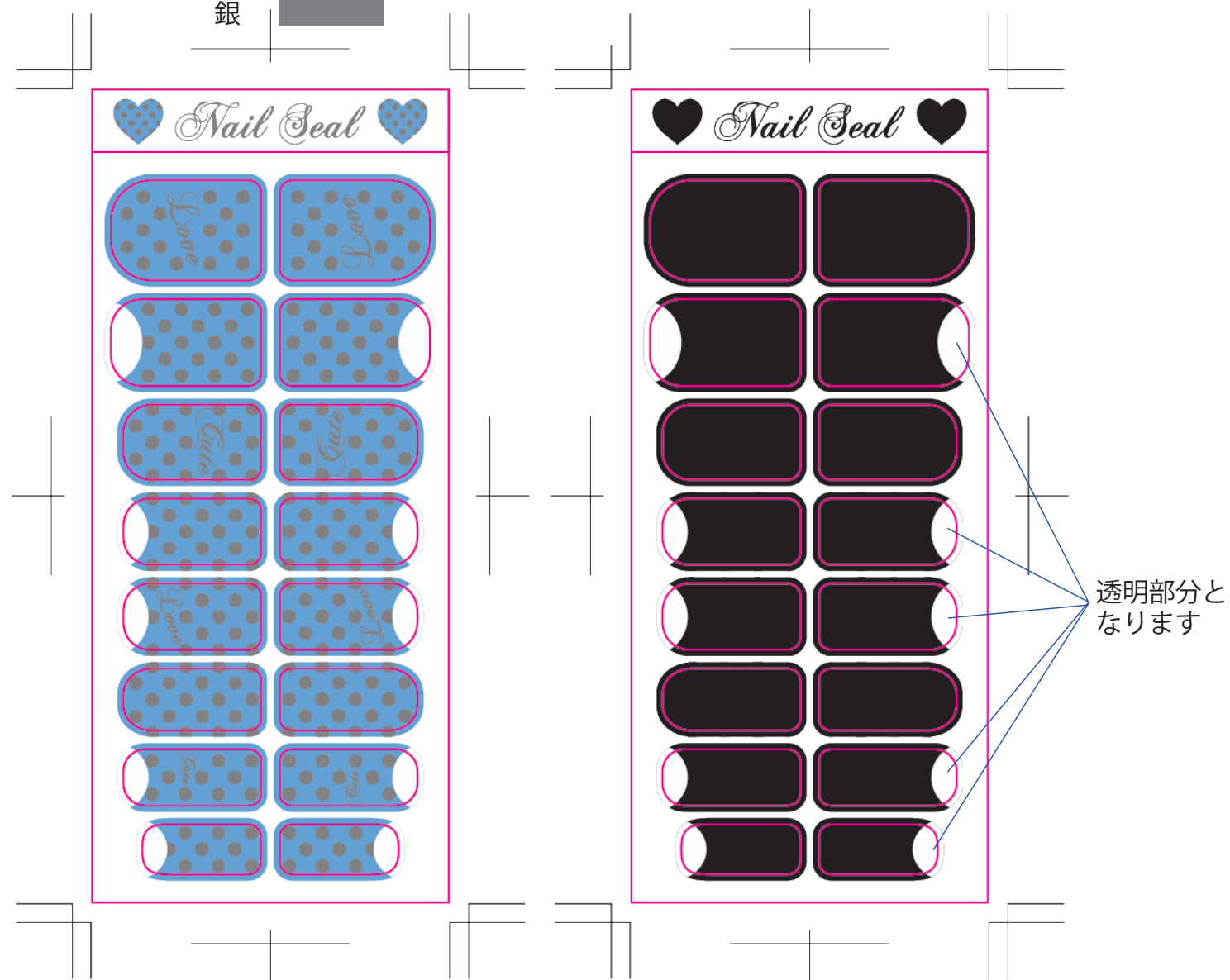


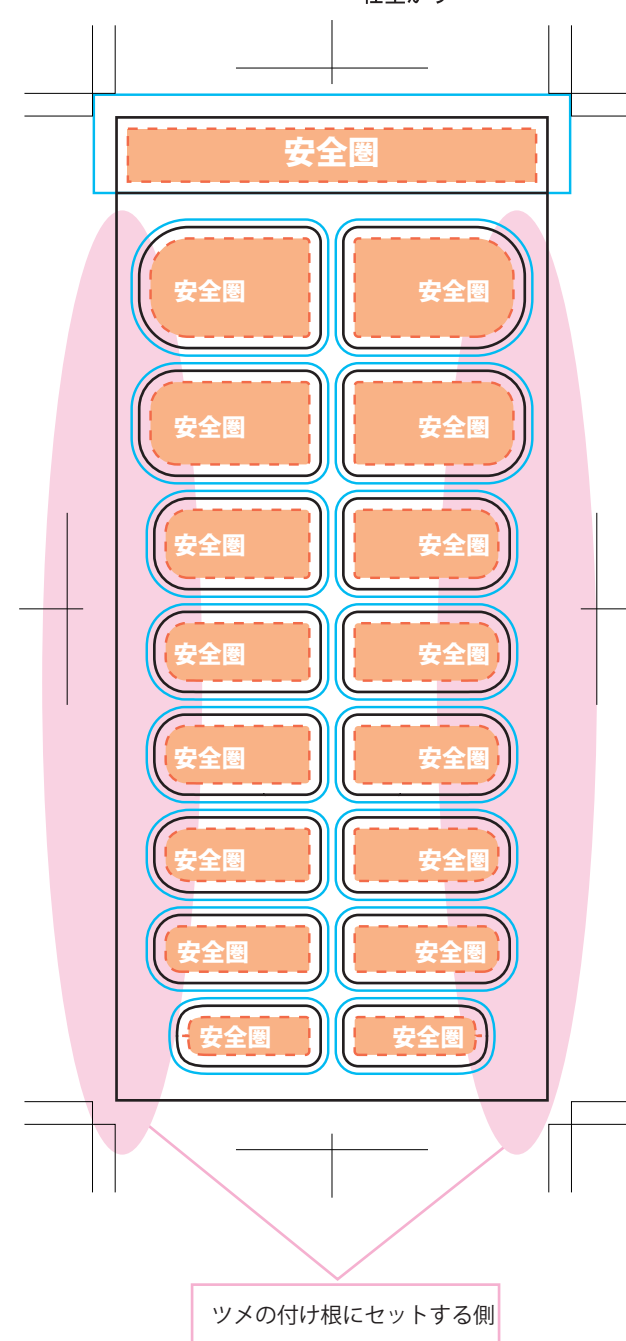
※入稿版下イメージ

DIC69 
銀 

白版作成の場合

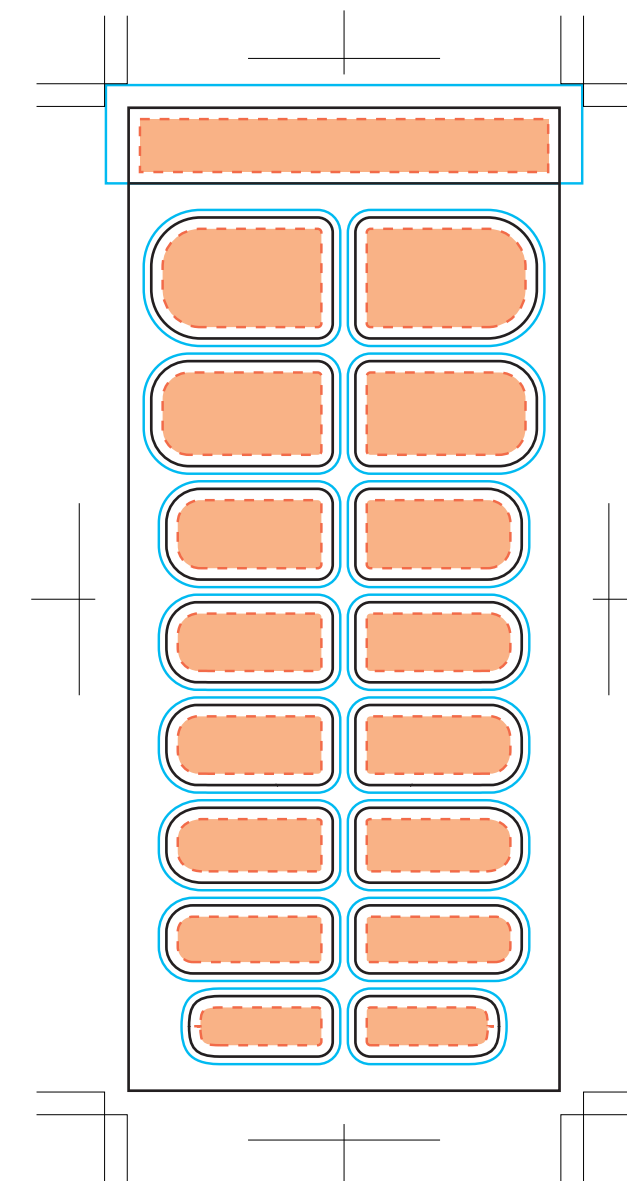


塗り足し
安全圏
仕上がり



MN03 ネイルシール (シルク 2色)

ご入稿データ



※ご入稿について

1. データは一番外側の線（塗り足し）まで作成下さい。
2. ロゴやキャラクターなど、絶対に切れてはいけないものは安全圏内におさめて下さい。
3. 文字はアウトライン化して下さい。
4. 入稿時にデータ内容確認用のjpgかpdfデータをつけてください。
(ごくまれにグラデーション、パターン、ブラシ等のトラブルがおきる場合があります。)

※2色のデータはレイヤー別に作成してください。
※細かすぎるデザインは、デザインの再現性が低くなりますので予めご了承下さい。