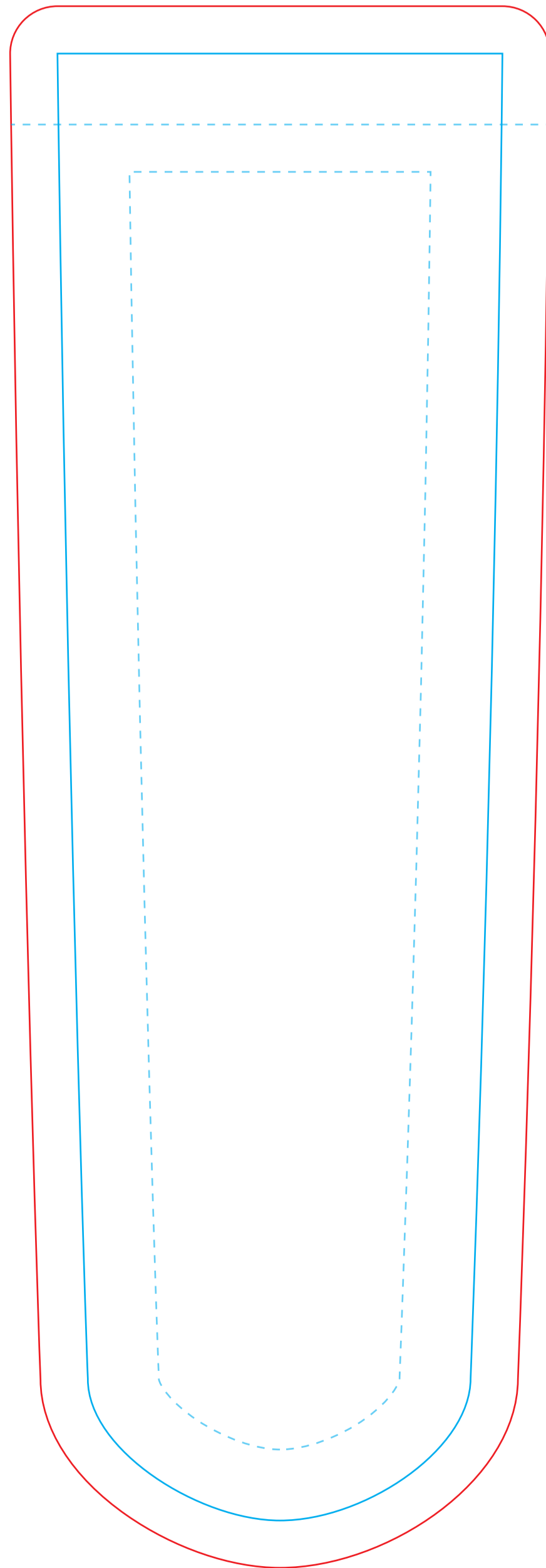


WK04 クルーソックス



↑ ↓ ゴム部分(約1~1.5cm縦幅)



塗り足し



仕上がり寸



柄位置合わせ有効範囲

※文字やワンポイントマークなど、必ず表現されなければいけない部分は、仕上がり寸より1.5cm内側のこの範囲内にお収めください。

ゴム部分は型入れの状態ですぐ右図のようなたわみが生じるので、この部分にまっすぐロゴや柄を入れることは避けてください。

